

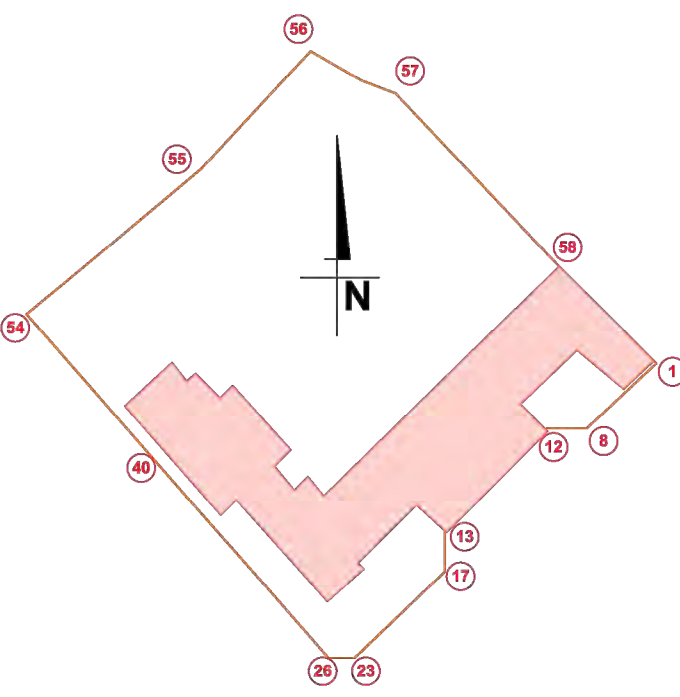
ZAKRES ROBÓT:
FUNDAMENTY
 BETON B20 WODOSZCZELNY
 ZBROJENIE
 KOSZ 4 FI 12 MM BST500,
 NA USKOKACH TERENOWYCH STOSOWAĆ ZAKŁAD MIN. 50 CM
 STRZEMIONA FI 6 MM CO 25 CM

IZOLACJE
 POZIOMA 2 X FOLIA PŁYNNA+ FOJIA IZOLACYJNA SYSTEMOWA
 PIONOWA 2 X FOLIA PŁYNNA + FOLIA KUBEKOWA

MUR
 CEGŁA KLINKIEROWA SAHARA PIASKOWA KL 35
 W SYSTEMIE CRH KLINKIER LUB O NIE GORSZYCH PARAMETRACH
 ROLKA Z CEGŁY ZAOKRĄGLONEJ PEŁNEJ KLINKIEROWEJ SAHARA KL 35 PARAMETRY J.W.
 SŁUPKI ROZWARTOKĄTNE - CEGŁA NA ZAMÓWIENIE
 (DO ODTWORZENIA PO ROZBIÓRCIE)
 KLINKIER MUROWAĆ NA ZAPRAWIE SPECJALISTYCZNEJ DO KLINKIERU
 FUGOWANIE FUGA SYSTEMOWA ZEWNĘTRZNE DO KLINKIERU
 MUR IMPREGNOWAĆ ŚRODKIEM HYDROFOBIZUJĄCYM ORAZ ANTYGRAFFITI
 W SYSTEMIEMIE REMMERS LUB NIE GORSZYMI PARAMETRAMI TECHNICZNYMI

SŁUPKI 38 X 38 CM NALEŻY ZABETONOWAĆ WEWNĘTRZNIE
 ORAZ DOZBROIĆ 4 FI 10 MM BST500
 STRZEMIONA FI 4,5 MM CO 20 CM
 SŁUPEK 14 X 14 CM Z BETONU B20
 SŁUPKI ROZWARTOKĄTNE ZBROIĆ 6 FI 10 MM
 ORAZ STRZEMIONA FI 4,5 CO 15 CM

PRZEŚLA STALOWE
 WYMIANA 30 % ELEMENTÓW STALOWYCH
 OCZYSZCZENIE ISTNIEJĄCEGO OGRODZENIA Z POWŁOK
 KONSERWACJA OGRODZENIA FARBAMI WYSOKO ODPORNymi NA ŚRODOWISKO
 W KOLORZE CIEMNY GRAFIT , KOTWIENIE PRZESEŁ W SŁUPKACH ŻELBETOWYCH
 MARKAMI STALOWYMI, PRZEŚLA NALEŻY ŁĄCZYĆ PRZEGUBOWO Z POSZCZEGÓLNYMI SŁUPKAMI
 NALEŻY ZASTOSOWAĆ NA KAŻDYM ŁĄCZNIU ROZETY MASKUJĄCE W KOLORZE OGRODZENIA
GŁOWICE SŁUPÓW
 NALEŻY ODTWORZYĆ WSZYSTKIE GŁOWICE SŁUPÓW ZGODNIE Z ISTNIEJĄCYMI WYMIARAMI



ADAPTOWAŁ
 mgr inż. arch. Jolanta WĘGLIŃSKA
 Uprawn. do projektowania i kier. robotami bud.
 bez ograniczeń w specjaln. architektonicznej
 nr ewid. 59/2000 Katowice

mgr inż. Adam Biegun
 Uprawnienia budowlane do projektowania i wykonawstwa
 Nr ewidenc. 906/94
 Specjalność: konstrukcyjno-budowlana

REMONT OGRODZENIA TERENU SZKOŁY W SZKOLE PODSTAWOWEJ NR 9 W GLIWICACH

INWESTOR	SZKOŁA PODSTAWOWA NR 9 UL.SOBIESKIEGO 14 , 44-100 GLIWICE	
LOKALIZACJA	UL.SOBIESKIEGO 14 , 44-100 GLIWICE , PARCELA 279	
NAZWA RYSUNKU	STAN PROJEKTOWANY FRAGMENT 40-54	NR. RYS 28
SKALA 1:50	DATA czerwiec 2013 r.	OPRACOWAŁ
		
mgr inż. Marek Ciućka UPRAWNIENIA BUDOWLANE w specjalności konstrukcyjno-budowlanej: - do projektowania i wykonawstwa numer ewidencji: 906/94 - do kierowania robotami budowlanymi bez ograniczeń NR231/2000		
Projekt opracowano w: INFO MARK CIUĆKA MAREK 44-200 Rybnik , ul.Beskidzka 5 tel/fax 032 4253399 , 506 110 404		